



ISTITUTO COMPRESIVO

PINO TORINESE

## ORARIO SCOLASTICO

### SCUOLA PRIMARIA FOLIS

#### CLASSI A 30 ORE

LUNEDÌ e MERCOLEDÌ h 8.25 - 16.30

MARTEDÌ e GIOVEDÌ h 8.25 - 13.15

VENERDÌ h 8.25 - 13.00

#### CLASSI A TEMPO PIENO

DA LUNEDÌ A VENERDÌ h 8.25 - 16.30

### SCUOLA PODIO

#### CLASSI A 30 ORE

LUNEDÌ e MERCOLEDÌ h 8.15 - 16.15

MARTEDÌ, GIOVEDÌ e

VENERDÌ h 8.15 - 12.45



**DMS/2011**  
Corsi di pratica musicale destinati ad implementare l'approccio alla pratica vocale e strumentale e a fornire le competenze utili alla prosecuzione dello studio di uno strumento musicale" (Art.4)



## CONTATTI

VIA MOLINA 21 - 10025 PINO TORINESE (TO)

TEL. 0118117260

E-mail: [toic85500g@istruzione.it](mailto:toic85500g@istruzione.it)

PEC: [toic85500g@pec.istruzione.it](mailto:toic85500g@pec.istruzione.it)

### ORARI SEGRETERIA

LA SEGRETERIA IN QUESTO MOMENTO

RICEVE SOLO SU APPUNTAMENTO

### PER INFORMAZIONI:

SCUOLA FOLIS 011.842495

SCUOLA PODIO 011.840379

### DIRIGENTE SCOLASTICO

Prof.ssa Patrizia CHELINI

riceve su appuntamento

Tel. 0118117260

E-mail: [patrizia.chelini@istruzione.it](mailto:patrizia.chelini@istruzione.it)

# ISTITUTO COMPRESIVO PINO TORINESE

PRESENTAZIONE c/o AUDITORIUM via Folis 9  
10 novembre 2021 h 18.00

OPEN DAY c/o  
SCUOLA PODIO 01/12/21 E 13/12/21 \*  
SCUOLA FOLIS 30/11/21 E 15/12/21 \*

E SU APPUNTAMENTO A FINE DICEMBRE/GENNAIO

SCUOLA PRIMARIA  
"DOMENICO FOLIS"

SCUOLA PRIMARIA  
"PODIO"



### \*ORARI OPEN DAY

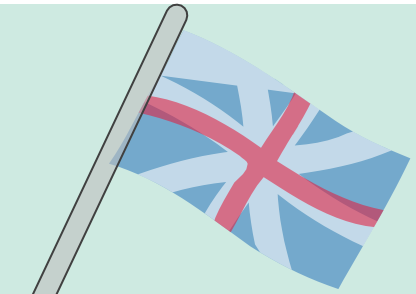
PODIO 1° Turno h 16.30

PODIO 2° Turno h 17.30

FOLIS 1° Turno h 16.45

FOLIS 2° Turno h 17.45

[www.pinoscuola.edu.it](http://www.pinoscuola.edu.it)



## PROGETTI REALIZZABILI in base all'evoluzione della pandemia COVID

**POTENZIAMENTO INGLESE**

**FULL IMMERSION WEEK**

**CERTIFICAZIONI DI LINGUA INGLESE: STARTER E MOVERS**

**LETTORE MADRELINGUA INGLESE**

**SERVIZI A CARICO DELLE FAMIGLIE**

MENSA

PRE E POST SCUOLA

STUDIO ASSISTITO DALLE 12.45/13.00/13.15

CORSO CHITARRA

GITE E SOGGIORNI



**Educazione stradale,  
ambientale e alla  
cittadinanza**



**Festa della musica**

**Spettacoli e laboratori al  
Regio e/o all'Unione Musicale**

**Laboratorio scientifico**



**Giochi matematici**

**AULA 3.0**



**Lim in tutte le aule**

**Settimane dello sport**

### INCLUSIONE:

- ORE DI EDUCATIVA
- PROGETTI PONTE
- LABORATORIO DI MANUALITÀ E/O ALTRE ATTIVITÀ
- SPAZIO DI INCLUSIONE RIVOLTO ALLE FAMIGLIE
- COSTRUZIONE GRUPPO CLASSE CON LA PSICOLOGA
- SPORTELLINO DI ASCOLTO CON LA PSICOLOGA PER FAMIGLIE E ALUNNI



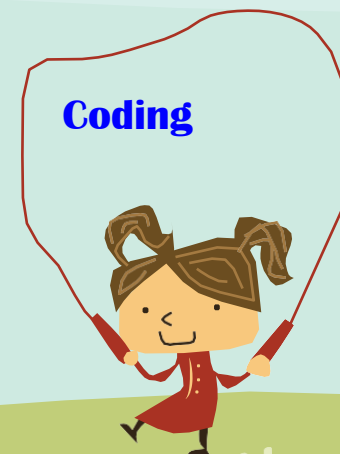
**Olimpiadi del libro**

**Laboratori di lettura**

**"ASTRONOMIADI"**



**Coding**



**Progetti interculturali Jangany e Sermig**

**Progetti contro bullismo e cyberbullismo**